

地域をつなぐかけはしに

虹
にじ

vol.13
2021.6.1

CONTENTS

院長就任のご挨拶	
新任看護部長・新任医師 ご紹介	2
HOT NEWS	3
新型コロナウイルス ワクチンQ&A	4
外来診療医担当表	6
発熱外来のご案内	6
その他お知らせ	6

WAKASA TAKAHAMA HOSPITAL



若狭高浜病院

院長 秋野裕信
あきの ひろのぶ

院長就任のご挨拶

令和3年4月1日付で病院長に就任しました秋野裕信と申します。皆様に新任のご挨拶申し上げます。

わたしは福井県の出身で、1980年に岐阜大学を卒業後、岐阜大学医学部泌尿器科に入局し、その後、社会保険埼玉中央病院（現、独立行政法人地域医療機能推進機構（JCHO）埼玉メディカルセンター）の埼玉県腎センターで勤務し、1983年に福井医科大学（現、福井大学）附属病院に入職しました。泌尿器科医として勤務後、2015年から福井大学医学部附属病院医療環境制御センター医療安全管理部教授を務め、2019年からは医療環境制御センター長、医療安全管理責任者、副病院長として病院の運営にも関わらせていただきました。泌尿器科時代には、腎移植、泌尿器科大手術を手がけ、医療安全管理部では医療事故の防止、患者安全に尽力いたしました。この度、開設以来70年以上の歴史と伝統のある若狭高浜病院に、河野幸裕

院長の後任として勤務できますことは非常に光栄であるとともに、その責任を重く感じています。

若狭高浜病院は1949年（昭和24年）4月に社会保険高浜病院として開設され、2014年（平成26年）4月からは、独立行政法人地域医療機能推進機構（JCHO）若狭高浜病院という新しい名称で当地方の基幹病院として再出発いたしました。独立行政法人地域医療機能推進機構（JCHO：ジェイコー）は全国57の旧社会保険病院などの公的病院で構成された地域医療を推進する機構で、その理念は、地域の住民、行政、関係機関と連携し地域医療の改革を進め、安心して暮らせる地域づくりに貢献することです。

若狭高浜病院は、地域包括ケア病棟、療養病棟、介護老人保健施設、訪問看護ステーション、居宅介護支援センター、地域連携室を有する地域の中核病院として、これからも地域住民の方々の医療への期待に応えて行きたいと思っております。そして、当地方の地域医療の質をさらに高めて行くためには、当院で地域医療を完結させることだけではなく、高浜町（行政）、地元ならびに周辺の医療機関、福井大学等の大学との連携によって、「病気を治す医療」から「暮らしを支える医療」へと当地方の医療をシフトさせ、地域の皆様の健康増進、疾患の予防、診断と治療、リハビリテーション、介護と途切れることのない医療システムを目指すことが必要です。

当院の職員一人一人が行動指針である三意の心（誠意・熱意・創意）を持って、皆様に寄り添う心のこもった医療を提供し、地域の皆様と共により良い地域医療を実現したいと思っております。よろしくご挨拶申し上げます。



独立行政法人地域医療機能推進機構
Japan Community Health care Organization : JCHO

若狭高浜病院

Wakasa Takahama Hospital

〒919-2293 福井県大飯郡高浜町宮崎第87号14番地2
TEL 0770-72-0880 FAX 0770-72-1240
E-mail main@takahama.jcho.go.jp
http://takahama.jcho.go.jp



New Face 😊

初めまして

新任看護部長
ご紹介



看護部長 猪子 弘美
いのこ ひろみ

この度、4月1日付けでJCHO若狭高浜病院看護部長を
拝命いたしました猪子です。

わたしの大切にしていることは、患者さんの生命は尊い
ものとして、人としての尊厳を大切にされた看護を提供する
ことです。この地域に暮らし、患者さんやご家族は勿論の
こと、行政や地域の事業所、診療所、高齢者施設等、多く
の地域の方々と触れ合いながら、手と手をつなぎ、人と看
護と地域をつなぐ看護に取り組んで参りたいと思ってお
ります。微力ではございますが、少しでも地域医療に貢献
出来るよう努めて参りたいと思っております。

皆様どうぞよろしく願いいたします。

New Face 😊

初めまして

新任医師
ご紹介



内科医師 江村 純正
えむら じゅんしょう

初めまして。2021年4月より京都医療センターから若狭
高浜病院に赴任いたしました江村純正と申します。

1年間と限られた期間ですが、近隣の先生方と良好な関
係を保ちつつ、この地域の医療の活性化に少しでも貢献す
べく努力していきたいと思っております。

全ての医療スタッフと協力して良質な医療を提供できる
よう精進していきたいと思えます。どうぞよろしく願い
いたします。

内科医師 安原 大生
やすはら ひろき



4月より若狭高浜病院に赴任いたしました安原大生と
申します。

出身地は埼玉、鳥取大学の出身です。大学三年生の時に
高浜町で主催されていた地域医療のセミナーでお世話に
なったことをきっかけにこの地域での医療に関心を持ち、
総合診療医／家庭医として小浜や福知山でトレーニング
を積んで参りました。

赤ちゃんからご高齢の方まで、健診から救急疾患まで
幅広く真摯に取り組むことをモットーにしております。今後
ともよろしく願い申し上げます。



HOT NEWS ほっとニュース



当院でも4月より順次ワクチン接種が始まりました



医療従事者への先行接種として、当院でも4月より新型コロナウイルスワクチンの接種が始まりました。

医療従事者への先行接種は以下の理由となっております。

- ①業務の特性として、新型コロナウイルス感染症患者や多くの疑い患者と頻繁に接する業務を行うことから、新型コロナウイルスへの曝露の機会が極めて多いこと
- ②従事する者の発症及び重症化リスクの軽減は、医療提供体制の確保のために必要であること

今後は65歳以上の方、60～64歳の方および基礎疾患のある方、そして一般の方へと順次ワクチン接種が進んでいく予定となっております。



ワクチン対策チームのご紹介



医師、薬剤師、看護師、事務員等で協力し、新型コロナウイルスワクチン接種のスケジュールリングや接種体制の検討を行っております。

今後はより多くの方が接種の対象となってきますが、行政や他の医療機関と協力しながら少しでも早く、多くの方にワクチンが接種できるよう全力で対応してまいります。どうぞよろしくお願いいたします。



新型コロナウイルスワクチン Q&A

4月に入り65歳以上の方への新型コロナウイルスのワクチン接種がいよいよ始まりました。しかし、まだまだワクチン接種に対して漠然とした不安を抱えている方が多い印象です。初めて接種するワクチンであり、また様々な情報が飛び交っておりますので不安に思うことは仕方ありません。

ここでは新型コロナウイルスワクチンのよくある質問についてQ&A形式にて書いていきたいと思えます。

なおここでは、高齢者への接種で用いられるファイザー社製のワクチンである「コミナティ筋注」を中心に書いていきます。



Q. 日本で承認予定のワクチンの基本情報を教えてください。

A. 日本では、ファイザー社のワクチンがすでに承認されており、今後モデルナ社、アストラゼネカ社のワクチンが承認される予定となっております。いずれのワクチンも2回の接種が必要であり、ファイザー社製のワクチンは21日、モデルナ社やアストラゼネカ社のワクチンは28日間隔で接種することとなっております。接種方法は全て筋肉内注射です。

臨床試験ではファイザー社製のワクチンで16歳以上、モデルナ社製、アストラゼネカ社製のワクチンは18歳以上が対象となっていたため、それ以下の年齢の方は有効性と安全性が確認されておらず、接種の対象外となっております。今後の臨床試験の結果を待って、適応が拡大していくと考えられています。

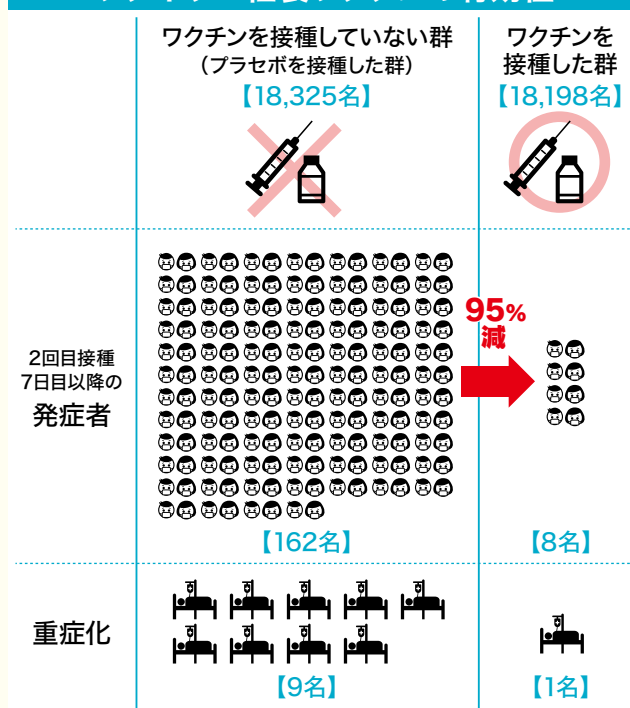
メーカー	ファイザー	モデルナ	アストラゼネカ
ワクチンの種類	mRNA		ウイルスベクター
年齢	16歳以上	18歳以上	
保管温度	-75±15℃	-20±5℃	2~8℃
接種方法	筋肉内注射		
接種回数	2回		
接種間隔	21日	28日	

Q. ファイザー社製のワクチンの有効率はどのくらいですか？

A. 約4万人を対象としたコミナティ筋注の臨床試

験では、ワクチンを接種した群と接種していない群を比較しました。その結果、ワクチンの効果が十分に発揮され始めたと言われる2回目接種の7日目以降で、ワクチンを接種した群では8人が発症したのに対しワクチンを接種していない群では162人が発症しました。つまり、ワクチン接種により新型コロナウイルス感染症による症状発症者は95%減少しました。また重症化したのはワクチンを接種した群で1人、ワクチンを接種していない群で9人となり、重症化を抑制することも確認されました。

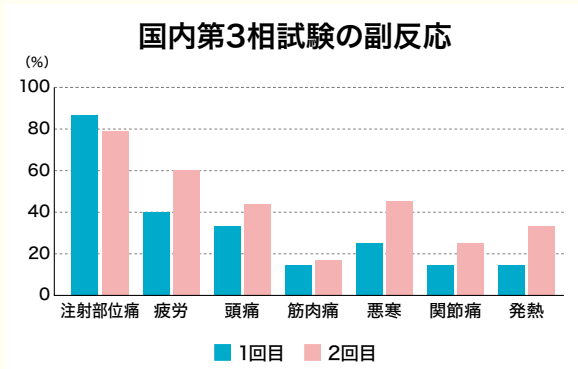
ファイザー社製ワクチンの有効性





Q. ファイザー社製のワクチンの副反応にはどのようなものがありますか？

A. 日本人を対象とした臨床試験における副反応の発生率は、1回目の投与後で注射部位痛86%、疲労40%、頭痛32%、発熱14%、2回目の投与後では注射部位痛79%、疲労60%、頭痛44%、発熱32%となっております。他の研究でも同様の結果となっており、特に2回目の接種後では副反応が発現しやすいため注意が必要です。



Q. アレルギーがある人は安全にワクチンを接種できますか？

A. 日本アレルギー学会による指針では、
 (a)喘息、アレルギー性鼻炎、アトピー性皮膚炎
 (b)ワクチンや医薬品(注射)以外の特定の物質 [食品、ペット、ハチ毒、環境(ハウスダスト、ダニ、カビ、花粉など)、ラテックスなど]に対するアレルギー
 であれば、アナフィラキシーの発症リスクは変わらないとされております。

Q. アナフィラキシー発症の確率はどのくらいですか？

A. 米国による報告では、コミナティ筋注によるアナフィラキシー発症の確率は20万人に1人と報告されております。

ただし、これまでに薬や食品など何らかの物質でアナフィラキシーを含む重いアレルギー反応を起こしたことがある方は、アナフィラキシーの発症頻度が高まる可能性があるため注意が必要であり、ワクチン接種後30分間は接種会場で様子を見ていただくようお願いいたします。

Q. 筋肉内注射は安全ですか？

A. 日本でのワクチン接種は一般的に皮下注射ですが、世界的には多くが筋肉内注射で行われています。他のワクチンでは、皮下注射よりも筋肉内注射で抗体ができやすく、注射部位の副作用も小さいという報告があります。また、コミナティ筋注は筋肉内注射で臨床試験が行われており、皮下注射の有効性や安全性は分かっておりません。

Q. 新型コロナウイルスワクチンの情報を入手するのにおすすめのホームページはありますか？

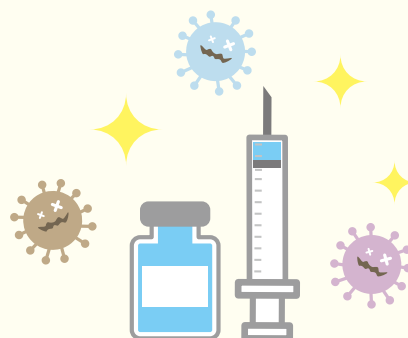
A. 「厚生労働省 新型コロナワクチンQ&A」(<https://www.cov19-vaccine.mhlw.go.jp/qa/#006>)や「こびナビ」(<https://covnavi.jp/>)がおすすめです。

いかがでしたでしょうか？

ご紹介したように新型コロナウイルスワクチンは非常に高い効果が期待でき、実際にワクチンの接種が進んでいるイスラエルや英国では感染者数が明らかな減少傾向となってきております。

収束に向けてできるだけ多くの方に接種していただきたいと考えておりますが、最終的にワクチンを接種するかどうかは個人の判断であり、接種しない方や接種できない方を差別することは避けなければなりません。

ワクチン接種の判断は、できるだけ正確な情報を得てからするのが望ましいと考えますし、このコラムがその一助となれば幸いです。





外来診療担当医表

令和3年6月1日改定

診療科名		月	火	水	木	金	
内科	午前	1診	加藤 安宏	1・2・3・5週 奥津 理彦 4週 小淵 岳恒	加藤 安宏	武藤 理	加藤 安宏
		2診	江村 純正	安原 大生	田邊 陽邦	循環器 1・3・5週 松尾清成 2・4週 江村純正	田邊 陽邦
外科	午前	1診		三浦 正博	奥津 理彦	三浦 正博	三浦 正博
外科・泌尿器科	午前	1診	秋野 裕信				
整形外科	午前	1診	1・3・5週 野口 嵩正 2・4週 窪田 有咲	海透 優太	海透 優太	1・3・5週 渡邊裕美子 2・4週 野口 嵩正	海透 優太
			耳鼻いんこう科	午前 受付10時半まで			
	午後 受付15時まで		寺坂 千夏				
婦人科	午前	1診		吉田 好雄			2・4週 福井大学医師 月2回です
総合診療	午後 受付16時まで		4週 小淵 岳恒				

※外来診療担当医表は変更になる場合があります。最新の情報はホームページをご覧ください。

診療科新設のご案内 「泌尿器科」を開設しました。診療受付時間【月曜日】午前 8:15~11:30



予約診療について

平成30年8月から一部予約診療を行っています。予約診療を行うことにより、待ち時間を短縮することができます。また、前日に検査等の準備がスムーズにできます。

- 予約は診察時にお取りします。
 - 予約のない患者さんも診察させていただきますが、待ち時間が長くなることをご了承ください。
- ご不明な点は、受付窓口までお問い合わせください。

JCHO 若狭高浜病院 「発熱外来」のご案内

診察時間 13:30~16:30(平日のみ)

電話受付 【午前】9:00~12:00
【午後】13:00~16:00

必ず来院前に電話でご連絡ください

JCHO若狭高浜病院

☎0770-72-0880(代)

- 担当者が病状などをお尋ねします。
- 病院から指定された時間を守ってご来院ください。



診療受付時間のご案内



- 午前
- ◆内科・外科・整形外科(月~金曜)
 - ◆婦人科(火曜、2・4金曜)
 - ◆耳鼻いんこう科(木曜)
 - ◆内科(循環器)(1・3・5木曜)
 - ◆泌尿器科(月曜)

8:15~11:30
(耳鼻いんこう科のみ10:30まで)診察は
9:00開始
です

- 午後
- ◆総合診療(第4火曜)
 - ◆耳鼻いんこう科(火曜)

1:30~4:00

診察は
2:00開始
です

1:00~3:00

診察は
1:30開始
です

休診日 土曜日、日曜日、祝日および年末年始

健康管理センターより

健康診断の「胃内視鏡検査」は、地域の新型コロナウイルス感染症の流行状況によって実施できないことがあります。あらかじめお問い合わせいただくことをおすすめします。



編集後記

新体制で最初の発刊となりました。今後とも地域の皆様に、役立つ情報を発信したいと考えています。

ご意見・ご要望などございましたら、編集までメールでお寄せ下さい。

E-mail main@takahama.jcho.go.jp

地域連携室より

入院や退院に関するご相談や、介護保険制度等についてご説明いたします。退院後の在宅サービスや、施設のご紹介等もさせていただきます。お気軽にお申し出下さい。

地域連携室が移動しました

ご案内図

